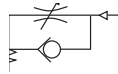


Zuluft Drosselrückschlagventile **Typ A** mit Schlitzschraube

701

Sonderausführung - **Typ A** - Zuluft regelbar -
Werkstoffe: Hohlsschraube: Messing vernickelt, Dichtung: NBR
Temperaturbereich: -20°C bis max. +80°C
Druckbereich: 0,2 bis max. 10 bar

Typ Ringstück MS vernickelt	Typ Ringstück Aluminium	Typ Ringstück Kunststoff	Gewinde außen	Anschluss
mit CK-Verschraubung (Anschluss: Schlauch Ø außen x innen)				
H303.7831	---	---	M5	4,3 x 3
H303.7833	---	---	M5	6 x 4
H303.7816	H303.7810	H303.7813	G 1/8"	6 x 4
H303.7825	H303.7819	H303.7822	G 1/8"	8 x 6
H303.7794	H303.7788	H303.7791	G 1/4"	6 x 4
H303.7803	H303.7797	H303.7800	G 1/4"	8 x 6
H303.7806	---	---	G 1/4"	10 x 8
mit Innengewinde (Anschluss: Gewinde innen)				
H303.7829	---	---	M5	M5
H303.7807	---	---	G 1/8"	G 1/8"
H303.7785	---	---	G 1/4"	G 1/4"
H303.7828	---	---	G 3/8"	G 3/8"
H303.7784	---	---	G 1/2"	G 1/2"

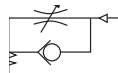


Zuluft Drosselrückschlagventile **Typ A** mit Schlitzschraube und Kontermutter

701

Sonderausführung - **Typ A** - Zuluft regelbar -
Werkstoffe: Hohlsschraube: Messing vernickelt, Dichtung: NBR
Temperaturbereich: -20°C bis max. +80°C
Druckbereich: 0,2 bis max. 10 bar

Typ Ringstück MS vernickelt	Typ Ringstück Aluminium	Typ Ringstück Kunststoff	Gewinde außen	Anschluss
mit CK-Verschraubung (Anschluss: Schlauch Ø außen x innen)				
H303.7817	H303.7811	H303.7814	G 1/8"	6 x 4
H303.7826	H303.7820	H303.7823	G 1/8"	8 x 6
H303.7795	H303.7789	H303.7792	G 1/4"	6 x 4
H303.7804	H303.7798	H303.7801	G 1/4"	8 x 6
mit Innengewinde (Anschluss: Gewinde innen)				
H303.7808	---	---	G 1/8"	G 1/8"
H303.7786	---	---	G 1/4"	G 1/4"

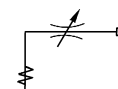
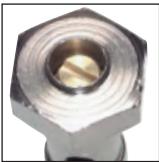


Zuluft Drosselrückschlagventile **Typ A** mit Rändelschraube und Kontermutter

701

Sonderausführung - **Typ A** - Zuluft regelbar -
Werkstoffe: Hohlsschraube: Messing vernickelt, Dichtung: NBR
Temperaturbereich: -20°C bis max. +80°C
Druckbereich: 0,2 bis max. 10 bar

Typ Ringstück MS vernickelt	Typ Ringstück Aluminium	Typ Ringstück Kunststoff	Gewinde außen	Anschluss
mit CK-Verschraubung (Anschluss: Schlauch Ø außen x innen)				
H303.7832	---	---	M5	4,3 x 3
H303.7834	---	---	M5	6 x 4
H303.7818	H303.7812	H303.7815	G 1/8"	6 x 4
H303.7827	H303.7821	H303.7824	G 1/8"	8 x 6
H303.7796	H303.7790	H303.7793	G 1/4"	6 x 4
H303.7805	H303.7799	H303.7802	G 1/4"	8 x 6
mit Innengewinde (Anschluss: Gewinde innen)				
H303.7830	---	---	M5	M5
H303.7809	---	---	G 1/8"	G 1/8"
H303.7787	---	---	G 1/4"	G 1/4"



Zu- und Abluft Drosselventile **Typ C** mit Schlitzschraube

701

Sonderausführung - **Typ C** - Zu- und Abluft regelbar -
Werkstoffe: Hohlsschraube: Messing vernickelt, Dichtung: NBR
Temperaturbereich: -20°C bis max. +80°C
Druckbereich: 0,2 bis max. 10 bar

Typ Ringstück MS vernickelt	Typ Ringstück Aluminium	Typ Ringstück Kunststoff	Gewinde außen	Anschluss
mit CK-Verschraubung (Anschluss: Schlauch Ø außen x innen)				
H303.7851	---	---	M5	4,3 x 3
H303.7852	---	---	M5	6 x 4
H303.7845	H303.7843	H303.7844	G 1/8"	6 x 4
H303.7848	H303.7846	H303.7847	G 1/8"	8 x 6
H303.7838	H303.7836	H303.7837	G 1/4"	6 x 4
H303.7841	H303.7839	H303.7840	G 1/4"	8 x 6
mit Innengewinde (Anschluss: Gewinde innen)				
H303.7850	---	---	M5	M5
H303.7842	---	---	G 1/8"	G 1/8"
H303.7835	---	---	G 1/4"	G 1/4"
H303.7849	---	---	G 3/8"	G 3/8"



Alle Angaben verstehen sich als unverbindliche Richtwerte! Für nicht schriftlich bestätigte Datenauswahl übernehmen wir keine Haftung. Druckangaben beziehen sich, soweit nicht anders angegeben, auf Flüssigkeiten der Gruppe II bei +20°C.